

**ESTUDIO ECOCARTOGRÁFICO DE LAS ISLAS DE FUERTEVENTURA Y  
LOBOS  
MINISTERIO MEDIO AMBIENTE - DIRECCIÓN GRAL. DE COSTAS**

<b>Muestra</b>	0029_00
<b>Provincia</b>	LAS PALMAS

<b>z=</b>	-25.00
-----------	--------

Nº TAMIZ (ASTM)		luz de malla (mm)	muestra (gr)	% RETENCIÓN	% RETENIDO ACUMULADO	% QUE PASA ACUMULADO
GJ		64.000	0.00	0.00	0.00	100.00
GG	1	16.000	0.00	0.00	0.00	100.00
GM	3	8.000	0.00	0.00	0.00	100.00
GF	5	4.000	4.70	4.71	4.71	95.29
GMF	10	2.000	17.60	17.65	22.36	77.64
AMG	18	1.000	46.10	46.24	68.60	31.40
AG	25	0.710	17.00	17.05	85.65	14.35
AG	40	0.500	6.80	6.82	92.47	7.53
AM	45	0.350	2.40	2.41	94.88	5.12
AM	60	0.250	2.10	2.11	96.99	3.01
AF	80	0.180	1.20	1.20	98.19	1.81
AF	120	0.125	0.70	0.70	98.89	1.11
AMF	230	0.063	1.00	1.00	99.89	0.11
F	<230	0.0039	0.10	0.10	99.99	0.01
		Total muestra	99.70	99.99		

<b>Mediana:</b>	arenas muy Gruesas
<b>Moda:</b>	arenas muy Gruesas
<b>Tm (mm):</b>	1.541
<b>D<sub>50</sub>(mm):</b>	1.32

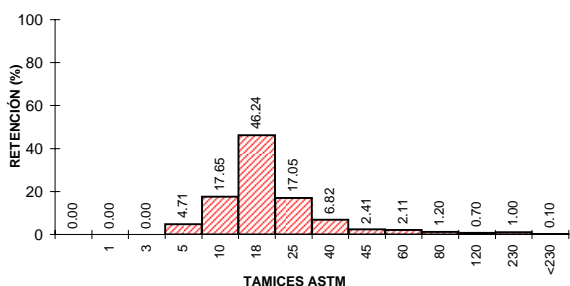
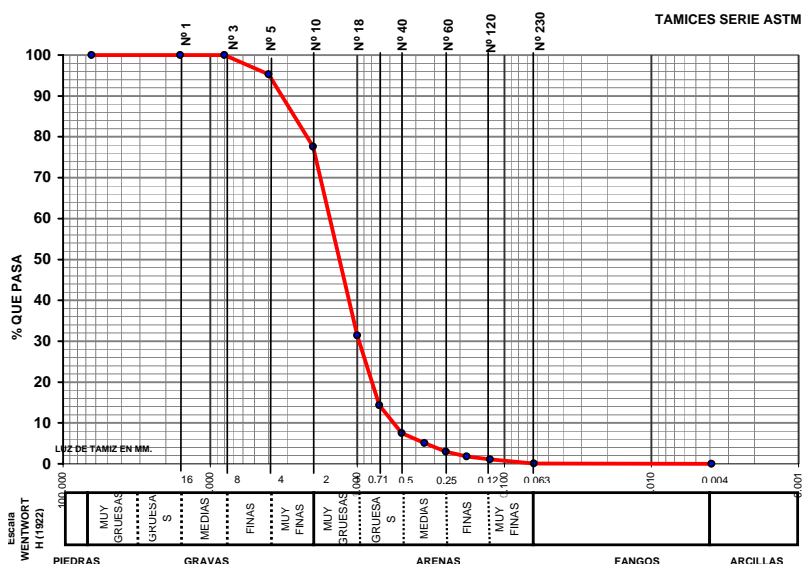
D5(mm):	3.955
D16 (mm):	2.567
D25(mm):	1.922
<b>D<sub>50</sub>(mm):</b>	<b>1.32</b>
D75(mm):	0.88
D84 (mm):	0.734
D95(mm):	3.43E-01

D5 (phi):	-1.98
D16 (phi):	-1.36
D25 (phi):	-0.94
D50 (phi):	-0.40
D75 (phi):	0.19
D84 (phi):	0.45
D95 (phi):	1.54

Tm (phi):	-0.624
C <sub>s</sub> (tn/m <sup>3</sup> )	
% finos:	0.100
QD	0.564
IGSD	0.986
Kg	1.281
Ski	0.021

CATEGORIA	%
GRAVAS (> 2 mm)	22.37
ARENA (2-0,063 mm)	77.53
LUTITAS (< 0,063 mm)	0.10

## ARENA CON GRAVA



**UTE MAXORATA**

Diagrama ternário para a classificação dos solos de acordo com o teor de areia, argila e matéria orgânica. O diagrama é um triângulo equilátero dividido em regiões por linhas vermelhas. O eixo da esquerda representa o teor de areia (0% a 100%), o eixo da direita o teor de argila (0% a 100%) e o eixo inferior o teor de matéria orgânica (0% a 100%). As regiões são classificadas como: GRAVA, GRAVA ARENOSA, GRAVA FANGOSA, GRAVA ARENOFANGOSA, ARENA CON GRAVA, FANGO CON GRAVA, ARENA FANGOSA CON GRAVA, FANGO ARENOSO CON GRAVA, ARENA, ARENA FANGOSA, FANGO ARENOSO e FANGO. Um ponto amarelo está marcado na região ARENA CON GRAVA, próximo ao eixo de areia.



## LABORATORIO DE ANÁLISIS

### INFORME DE ENSAYO

**Nº de Registro**      **FU0029\_00**

Ecología y arqueología marina del estudio  
ecocartográfico de las islas de  
Fuerteventura y Lobos.

#### DATOS DE LA MUESTRA

**Tipo de muestra:** Sedimentos.  
**Muestreo:** HIDTMA ECOMAR, S.L.  
**Identificación:** 0029 00

#### RESULTADOS

Parámetro	Resultado	Método
Cadmio total	<0.05 mg/kg	EPA 7131A
Cobre total	<0.05 mg/kg	EPA 7210
Plomo total	<0.05 mg/kg	EPA 7420
Níquel	<0.05 mg/kg	EPA 7520
Mercurio total	<3 mg/kg	EPA 7471A
Materia orgánica	0.36 %	Oxidación con dicromato
Potencial REDOX	31 mV	Electrometría
Hidrocarburos totales	<0.1 mg/l	Espectroscopía IR EPA 418
Coliformes totales	0 ufc/g	Filtración en membrana y cultivo a 44°, recuento de colinas. St. Meth. 9222 D y 9230 C
Coliformes fecales	0 ufc/g	
Estreptococos fecales	0 ufc/g	Filtración en membrana y cultivo a 37°, recuento de colinas. St. Meth. 9222 D y 9230 C

#### Observaciones:

  
Fdo.: Gilberto Diosdado Doñate  
Director Técnico

Antigua, a 16 de noviembre de 2005